



DIMENSION ONE SPAS®



**35 JAHRE EXZELLENTER SERVICE  
FÜR IHR WOHLBEFINDEN**

[www.d1spas.de](http://www.d1spas.de)





## Wer sind wir?

Das Unternehmen Dimension One Spas® wurde 1977 von Bob Hallam in den USA gegründet und hat sich seitdem stetig weiterentwickelt. Dank seiner außerordentlichen Innovationsfreude ist es Dimension One Spas® gelungen, einer der führenden Hersteller in der Branche der Spas und Aqua-Fitness-Systeme zu werden. In weniger als zehn Jahren hat sich das Unternehmen eine Position als einer der wichtigsten Hersteller in der Spa-Industrie erarbeitet, welcher eine moderne Fabrikanlage von mehr als 40.000 m<sup>2</sup> sein Eigen nennt. In Kalifornien befindet sich zudem auch gleichzeitig der Firmensitz. Die ständige Suche nach weiteren Innovationsmöglichkeiten trägt dazu bei, dass Dimension One Spas® immer einzigartige Produkte anbieten kann. Das Streben nach Perfektion spornt das Team von Dimension One Spas® täglich an. Das Ergebnis: Die Marke kann stets die neuesten Technologien anbieten und verfügt über eine unschlagbare Auswahl an leistungsstarken Spas, die ihresgleichen suchen. 2012 feierte das Unternehmen D1 sein 35. Jubiläum! 35 Jahre leidenschaftliches Streben nach Perfektion und Innovation, um Ihnen das Beste vom Besten für Ihr Wohlbefinden zu garantieren. Des Weiteren herrschen in unserem Unternehmen hohe umweltethische Standards. So bietet Dimension One Spas® heute immer ökologischere Lösungen und immer umweltverträglichere Produkte an. Die Herstellung unserer Produkte erfolgt unter Einhaltung strengster Sicherheits- und Qualitätsstandards. Deshalb hat Dimension One Spas® wichtige, in Europa geltende, Zertifizierungen erhalten, wie beispielsweise „TÜV/GS“ und „CE“. Die Zertifizierung nach „ISO 9001“ zeugt zudem von der Effizienz des Qualitätsmanagement-Systems unseres Unternehmens. Seit 2013 kann Dimension One Spas® stolz die Aufnahme in den Jacuzzi®-Konzern verkünden, was zur weiteren Stärkung der Marke führt.



# 01

## Einleitung

- 01. Wer sind wir?
- 04. Warum Dimension One Spas®?



# 06

## Die Vorteile eines Spas

- 06. Zweisamkeit, Geselligkeit
- 06. Wohlbefinden & Entspannung



# 08

## Die Vorteile von Dimension One Spas®

- 08. Patentierte Wasseraufbereitungssysteme
- 10. Die Wissenschaft der Hydronomie™
- 12. Features
- 14. Unvergleichliche Ästhetik
- 16. Umwelt-Ethik
- 18. Stimmungsvolles Ambiente dank D1 Spas
- 20. Umsetzungsideen



# 22

## *Bay Collection*

- 24. Sarena Bay
- 26. Amore Bay
- 28. Lotus Bay
- 30. Dupree Bay

# 32

## *Reflections*

- 34. Chairman
- 34. Diplomat
- 35. Californian
- 35. Nautilus
- 36. Aurora
- 36. Nautique
- 37. Seville
- 37. Triad

# 38

## *@Home Hot Tubs*

- 38. Meridian
- 38. Latitude
- 38. Wayfarer
- 39. Sojourn
- 39. Dream
- 39. Arena
- 39. Serenade
- 39. Journey

# 40

## *AFS*

- 40. AquaFit Sport
- 40. AquaFit Play
- 40. AquaFit Pro
- 40. AquaFit Plus





### 1 – Design und entwickelt in Kalifornien seit 1977

Dimension One Spas® gibt es in 65 Ländern, 50% unserer Produkte werden exportiert. Wir sind der Hersteller mit den meisten Patenten, Zertifikaten und Auszeichnungen.



### 2 – Patentierte Wasseraufbereitungssysteme

Unsere Systeme garantieren Ihnen kristallklares Wasser, das nur einer minimalen Pflege bedarf. Es wird 24 Stunden am Tag gereinigt, selbst während Sie sich gerade in Ihrem Spa entspannen.



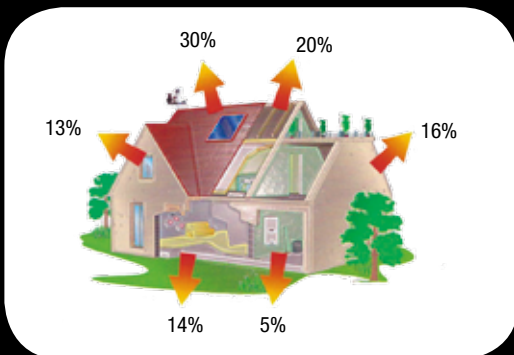
### 3 – Die Wissenschaft der Hydromomie

Leicht bedienbare Spas, die das Wohlbefinden all ihrer Benutzer individuell steigern werden. Diese Spas wurden so entwickelt, dass sie sich an Ihre Körperform und -größe anpassen.



### 4 – Materialqualität

UltraLife® wurde in Zusammenarbeit mit Bayer® entwickelt. Diese hygienische, rutschfeste, stoßsichere und UV-resistente Wanne ist patentiert und hat einen Garantiezeitraum von zehn Jahren. Sie eignet sich perfekt für die Nutzung im Außenbereich.



### 5 – „ThermoLock“-Isolierung

Der harte Isolierschamstoff wird für eine effiziente Schall- und Wärmedämmung sowie zur strukturellen Stabilisierung verwendet.



### 6 – Geprüfter Energieverbrauch

Unsere Produkte werden nach der kalifornischen CEC-Norm gefertigt, eine der anspruchsvollsten im Bereich Umweltschutz und Energieverbrauch. Fragen Sie nach unseren Energiepässen.

## WARUM DIMENSION ONE SPAS®?



### 7 – Umwelt-Ethik

Es werden ausschließlich recycelte Materialien sowie Holz aus FSC-zertifizierten Plantagen verwendet. Die ökologische Wasserwirtschaft unseres Unternehmens sorgt für eine deutlich geringere Verwendung von chemischen Produkten.



### 8 – Unvergleichliche Ästhetik

Sinnliches Design, eine große Auswahl an Verkleidungen und gestalterische Liebe zum Detail zeichnen unsere Spas aus.



### 9 – Wir schaffen stimmungsvolles Ambiente

Verwöhnen Sie all Ihre Sinne bei der Chromotherapie mit mehrfarbigen LEDs.



### 10 – Absolute Sorglosigkeit

Garantiebedingungen von höchster Qualität sowie eine effiziente und zuverlässige Betreuung unserer Kunden nach dem Kauf sind für uns selbstverständlich.



### **Tactile Therapie**

Die Tactile Therapie von D1 zielt auf die Stimulierung von wichtigen Akupressurpunkten in den Händen, den Handgelenken und den Füßen ab. Die Ursprünge dieser Technik liegen in der Reflexzonenmassage. Energetische Punkte werden hierbei stimuliert, um Spannungen abzubauen und aufzulösen.



## DIE VORTEILE DES SPAS: ZWEISAMKEIT, GESELLIGKEIT, PFLEGE FÜR DEN KÖRPER & ENTSPANNUNG



© Folkpool

Ein Spa ist in erster Linie ein Ort der Entspannung, aber auch ein Ort für Spiel und Spaß, an dem man sich mit Freunden oder der Familie gemeinsam amüsieren kann.

### Gelegenheit für ein Familientreffen

Ein Spa und seine vielfältigen Nutzungsmöglichkeiten verbinden Eltern und Kinder auf besondere Art und Weise und stärken deren Beziehung zueinander. Ein Spa ist ein idealer Treffpunkt, mitten im Haus oder im Garten, an dem alle Familienmitglieder zusammenkommen und sich treffen können... So kann die gesamte Familie dem Alltag und ihren Gewohnheiten entfliehen, um sich gemeinsam zu entspannen, statt alleine fernzusehen, im Internet zu surfen o. ä.

### Spaß haben mit Freunden

Das Spa bietet ein Umfeld der Entspannung, in dem man die Seele baumeln lassen kann, aber gleichermaßen auch einen optimalen Rahmen, um sich zu zweit oder in Gesellschaft mehrerer Freunde zu amüsieren und Spaß zu haben. Wessen Freunde würden sich nicht über eine Einladung zum gemeinsamen Relaxen und Entspannen im warmen und kristallklaren Wasser eines Spas freuen? In diesem Umfeld wird jedes Treffen zu einem vollen Erfolg!

### Schmerzen lindern

Wenn der ganze Körper in warmes, kristallklares Wasser eintaucht, können zum Beispiel Arthritis-Beschwerden wirksam gelindert werden. Das Wasser in Ihrem Spa ist ein gesundes und natürliches Mittel, um Schmerzen ideal zu lindern: Sie fühlen sich im Wasser leichter und beweglicher. Außerdem gibt es fast kein besseres Mittel zur Bekämpfung von Rückenschmerzen als die Hydrotherapie. Dies wird auch durch zahlreiche Studien der Rheumaforschung belegt. Auch nach dem Sport oder nach körperlicher Anstrengung ist eine Entspannung im Spa einfach das Beste, was Sie Ihrem Körper gönnen können. Durch die Hydrotherapie kann Milchsäure in den Muskeln abgebaut werden, durch die sonst Schmerzen und Muskelkater entstehen würde.

### Ganz einfach entspannen

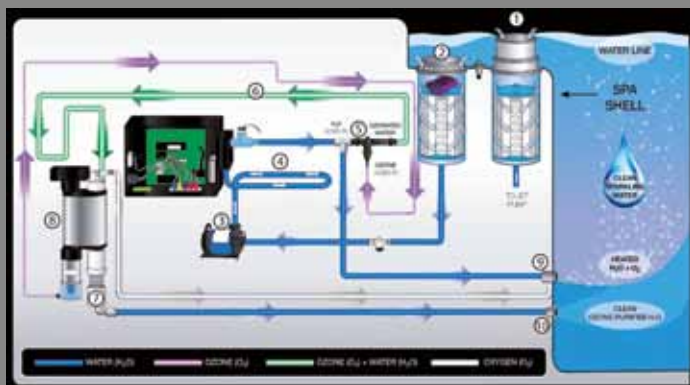
Ein Spa ist die wirkungsvollste Lösung für alle Probleme, die durch Stress ausgelöst werden. Das Fließen und Blubbern des Wassers, das mit hoher Geschwindigkeit gezielt aus den Düsen strömt, gibt Energie, entspannt die Muskeln und stimuliert die Ausschüttung von Endorphinen, die wie ein körpereigenes Schmerzmittel wirken. Wenn ein Mensch im Wasser schwebt, reduziert sich sein Körpergewicht in diesem Moment um 90%, wodurch der Druck, der sonst auf Gelenken und Muskeln lastet, deutlich verringert wird: Man fühlt sich im Wasser leicht und unbeschwert. Sie können sich also in Ihrem Spa entspannen und erholen und verwöhnen so gleichermaßen Ihren Körper und Ihren Geist.



**UltraPure® & UltraPure® PLUS**

Die Wasseraufbereitungssysteme, die das kristallklarste Wasser in der Welt der Spas garantieren.

## PATENTIERTE WASSERAUFBEREITUNGSSYSTEME



### UltraPure® Plus in 10 Schritten

1. Filter
2. Filter für das System UltraPure / UltraPure Plus
3. Umwälzpumpe 24h/7
4. Heizung
5. Ozoninjektor
6. Geschlossener Reinigungskreislauf
7. Kammer für die Rückumwandlung des Ozons in Sauerstoff
8. Lampe zur gleichzeitigen Erzeugung von UV-Strahlen und Ozon
9. Austrittsdüse der Heizung – leitet Sauerstoff und heißes Wasser ab
10. Austrittsdüse des Reinigungskreislaufs – leitet desinfiziertes Wasser ab

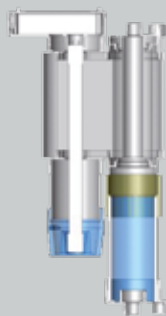
### UltraPure®: ein Wasseraufbereitungssystem auf Ozon-Basis

Spa-Experten sind sich einig: Das Wasseraufbereitungssystem ist einer der Hauptindikatoren für Qualität und Verlässlichkeit eines Produkts und einer Marke.

Deswegen hat Dimension One Spas® 1998 Crystalzone® entwickelt, das erste Wasseraufbereitungssystem auf Ozon-Basis.

Immer auf der Suche nach Innovationen, gelang es den Pionieren der Spa-Branche von D1, UltraPure® auf den Markt zu bringen, ein in der Spa-Industrie einzigartiges Verfahren, das 1997 patentiert wurde.

Dank des UltraPure®-Systems können täglich 40 000 Liter Wasser aufbereitet werden. Das Wasser in Ihrem Spa wird auf diese Weise durchschnittlich 25mal pro Tag gereinigt. Zunächst wird das Wasser durch die Umwälzpumpe angesaugt und durch einen Filter geleitet, der eigens für dieses System entwickelt wurde. In diesem Filter findet der erste Schritt der Reinigung statt, das Herausfiltern von Verschmutzungen. Das Wasser wird anschließend erwärmt und in einen geschlossenen Kreislauf überführt, wo Ozon hinzugefügt wird, welches von einer von D1 patentierten Lampe erzeugt wird. Die Besonderheit und die Effizienz unseres Reinigungssystems besteht darin, dass Wasser und Ozon in einem völlig geschlossenen Kreislauf miteinander in Kontakt gebracht werden. Am Ende dieses Verfahrens, bevor es wieder in die Wanne gepumpt wird, wird das Wasser in eine Ozon-Kammer geleitet, wo das Ozon wieder in Sauerstoff umgewandelt wird. Ziel dieses D1-Patents ist es zu vermeiden, dass der Spa-Benutzer mit dem Ozon-Gas in Kontakt gerät.



### Welche Vorteile bietet das UltraPure®-System im Vergleich zu herkömmlichen Ozonatoren?

- Es ist das einzige Wasserreinigungssystem mit einem geschlossenen Kreislauf. Dadurch wird die Wirkung der Wasseraufbereitung verzehnfacht.
- Im Gegensatz zu einem klassischen Ozonator behandelt das UltraPure®-System das Wasser 24h/7, selbst während Sie sich gerade in Ihrem Spa entspannen.
- Das Ozon wird ohne Rückstände entfernt und gelangt nicht in die Wanne. So ist einerseits gewährleistet, dass dem Benutzer des Spas keine Unannehmlichkeiten entstehen, und andererseits wird die Lebensdauer Ihres Produktes dadurch erheblich verlängert.
- In Verbindung mit der ebenfalls von D1 entwickelten Vision®-Kartusche ermöglicht das UltraPure®-System eine deutliche Reduzierung der zu verwendenden chemischen Zusatzstoffe.

### UltraPure® Plus: Wasseraufbereitung durch Ozon und UV-Strahlen

Dank seines stetigen Leistungs- und Innovationsdrangs gelang es Dimension One Spas® des Weiteren, das System UltraPure® Plus auf den Markt zu bringen. Hierbei handelt es sich um ein durch UV-Strahlen ergänztes UltraPure®-System. Die UV-Strahlen helfen dabei, das Wasser frei von Mikroorganismen und Keimen zu halten, indem sie diese zerstören. Ozon und UV-Strahlen werden von der gleichen Lampe erzeugt. Dieses Verfahren ist einzigartig und revolutionär in der Branche und wurde von den hauseigenen Ingenieuren bei D1 entwickelt. UltraPure® Plus ist ein exklusives und patentiertes System und das erste, das UL/CE-zertifiziert wurde. Es ist exklusiv für die Modelle der Bay-Serie verfügbar.



### **Das regulierbare NeckFlex™-Nackenkissen**

Das regulierbare NeckFlex-Nackenkissen mit integrierten Wasserdüsen bietet Ihnen das Non-Plus-Ultra der Nackenmassage. Vier leistungsstarke und regulierbare Wasserdüsen sind mit höchster Präzision in einem weichen Nackenkissen mit geschwungener Form verbaut. NeckFlex™ ist in fünf Stufen höhenverstellbar. So passt es sich perfekt an jede Körpergröße an und lindert Ihre Nackenverspannungen optimal und punktgenau.



### Was ist Hydronomie?

Die Erfinder dieses Verfahrens sind die Designer und Ingenieure von D1 Spas. Ziel ist es, herauszufinden, wie die menschliche Energie im Wasser übertragen wird. Alle D1-Spas werden nach den Prinzipien der Hydronomie konstruiert. Das Ergebnis dieser Gestaltung ist ein Spa, das sich an den Körper schmiegt und sich perfekt an seine Form anpasst. Hier geht es nicht nur um die Ausrichtung der Düsen oder um die Regulierung der Geschwindigkeit, mit welcher das Wasser bewegt wird, sondern um die Schaffung eines Produkts, das sich völlig auf Sie einstellt und sich an Ihren Körper, Ihren Geist, ja, an Ihr ganzes Leben anpasst...

### Massagedüsen

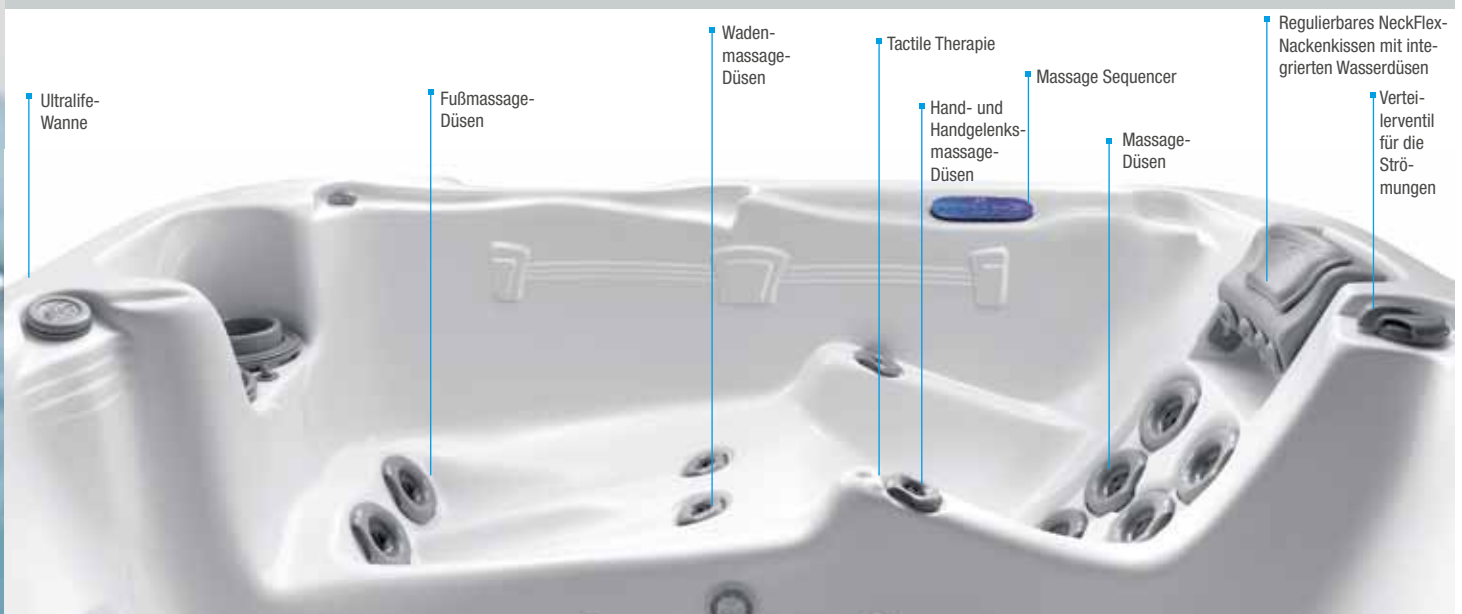
Die Düsen von D1 verkörpern das perfekte Zusammenspiel von Ergonomie und Ästhetik. Die Regulierungssysteme bieten Möglichkeiten zur Kontrolle und zur Nutzung, die keine Wünsche offen lassen. Rutschige Düsen, die unter Wasser schlecht greifbar sind, gehören der Vergangenheit an!

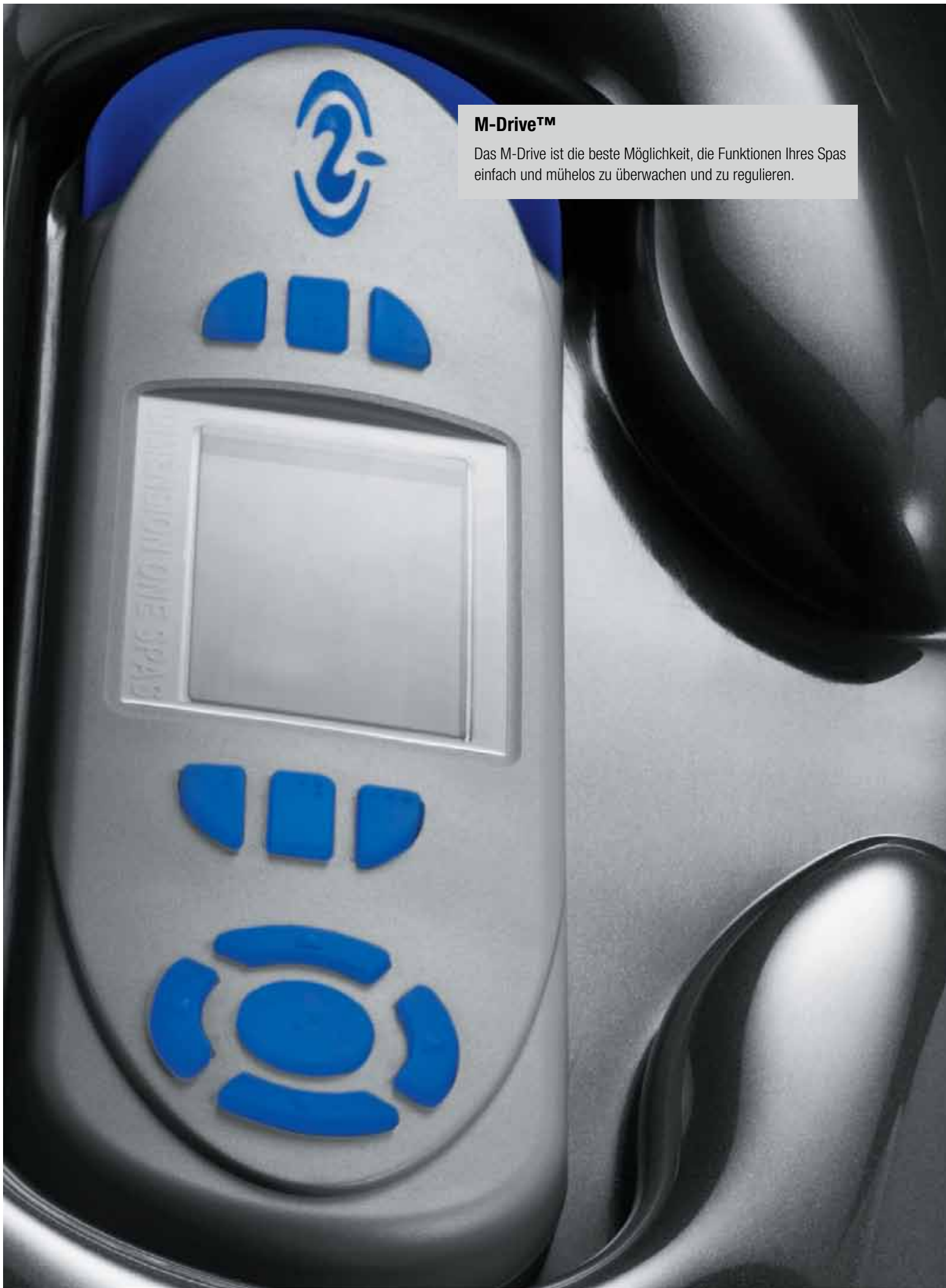
### BioForm-Sitz

Unter Einhaltung dieser Prinzipien wurde der BioForm-Sitz geschaffen, um sich der Größe und Form Ihres Körpers optimal anzupassen. Durch diesen Sitz erhalten Sie einen perfekten Komfort, der jenseits Ihrer Vorstellungskraft liegt und Sie begeistern wird. Das außergewöhnliche Konzept des BioForm-Sitzes verhindert, dass Sie über der Sitzfläche im Wasser „schweben“ und garantiert Ihnen einen stabilen und bequemen Sitz unter Wasser, ohne, dass Sie sich dafür anstrengen müssen.

### UltraLounge® (s. Foto unten)

Mit UltraLounge® ist es D1 gelungen, die Kraft des Wassers noch zu verstärken und ein wahres „Spa im Spa“ zu schaffen, von dem Sie sich von Kopf bis Fuß massieren lassen können. UltraLounge® verwöhnt Sie mit einer unvergleichlich effizienten und umfangreichen Hydrotherapie, die Verspannungen in Ihrem Körper gezielt lösen kann. Ausgestattet mit einem NeckFlex™-Nackenkissen mit integrierten Wasserdüsen bietet UltraLounge® Ihnen eine Wasser-Massage, die ihresgleichen sucht.





### **M-Drive™**

Das M-Drive ist die beste Möglichkeit, die Funktionen Ihres Spas einfach und mühelos zu überwachen und zu regulieren.

## FEATURES



In den Spas von D1 sind nicht nur Eleganz und Wohlbefinden miteinander verbunden, sondern sie sind auch sehr benutzerfreundlich und leicht zu bedienen.

### M-Drive™

Das M-Drive™ verfügt über große Tasten, einen großen Bildschirm mit Hintergrundbeleuchtung, ein System zur Übertragung von Nachrichten und eine intuitive Menüführung. Das M-Drive ist die beste Möglichkeit die Funktionen Ihres Spas einfach und mühelos zu überwachen und zu regulieren.

Dieses intelligente Steuerungs-System ermöglicht es Ihnen, Filtrationszyklen so zu programmieren, dass sie in Zeiten von geringerer Nutzung durchgeführt werden.



Es benachrichtigt Sie auch, wenn es an der Zeit für einen Wasserwechsel ist, Ihre Vision®-Kartusche ausgetauscht oder die Filter gereinigt werden müssen etc.

### Magnetschalter

Um Ihnen einen optimalen Komfort zu bieten, wurde das exklusive D1-Magnetschaltersystem entwickelt. So können Sie die wichtigsten Funktionen Ihres Spas bequem unter Wasser bedienen und müssen dafür nur einen Finger bewegen! Dieses System ist exklusiv und serienmäßig für die Modelle der Bay-Collection verfügbar.



### Massage Sequencer

Der Massage Sequencer bietet Ihnen die Möglichkeit, zwischen sechs vorprogrammierten Massage-Modi zu wählen.

Es gibt drei Intensitätsstufen, sodass für jeden Geschmack die perfekte Massagstärke gefunden werden kann. Die „Pause“-Funktion erlaubt es, sensible Bereiche des Körpers im gewünschten Moment zu fokussieren.

Der Massage Sequencer macht aus einem einfachen Bad eine echte Hydrotherapie-Sitzung.

Dieser Masseur steht Ihnen 24 Stunden am Tag zur Verfügung und das in den eigenen vier Wänden!







## UNVERGLEICHLICHE ÄSTHETIK



© Leaderspa

Ein Spa soll selbstverständlich in erster Linie Ihren Ansprüchen an Wohlbefinden und Entspannung im Wasser genügen. Doch auch Design und Ästhetik sollten nicht hinten angestellt werden. Nachstehend finden Sie einen Überblick über die Ideen, die D1 Spas hierzu entwickelt hat.

### Kurvenlinienförmiges Design

Im Jahr 2002 wollten wir von D1 mehr als nur eine leichte Veränderung der Form und so entschieden wir uns für eine Revolution: Wir präsentierten unser erstes kurvenlinienförmiges Spa! Dieses Konzept erfüllt alle Erwartungen auch unserer anspruchsvollsten Kunden, die großen Wert auf Luxus und Design legen. Kein anderer Spa-Hersteller weltweit ist dazu in der Lage, eine derartig stimmige und überzeugende Kombination von Funktionalität und Eleganz zu liefern wie D1 Spas!

Dieses Design ist exklusiv verfügbar für die Modelle der Bay-Collection.

### Chromotherapie

Licht beeinflusst unsere Stimmungen und unsere Laune, und jede einzelne Farbe des Spektrums hat besondere Auswirkungen auf uns. D1 hat jedes Spa mit mehrfarbigen LEDs ausgestattet, um für Sie ein entspannendes Ambiente zu schaffen. So können Sie alle Vorteile der Chromotherapie voll und ganz ausnutzen.



### UltraLife®

Das UltraLife-Material unterscheidet sich von den klassischen Acryl-Wannen. Es ist extrem robust, widerstandsfähig und rutschfest. Es hält Stößen und Abschürfungen stand und zerkratzt nicht. Auch UV-Strahlung kann UltraLife nichts anhaben, da es die Wärme der Sonne nicht absorbiert. UltraLife ist exklusiv in der Farbe weiß erhältlich.

Entscheiden Sie sich für UltraLife, wenn Sie die chromotherapeutischen Vorteile Ihres Spas voll und ganz ausnutzen wollen. Die Farben, die sich dort spiegeln, werden Sie verzaubern!



### Gestalterische Details

Die Kunst von D1 besteht auch in der gestalterischen Liebe zum kleinsten Detail!



### **Geprüfter Energieverbrauch**

Unsere Produkte werden nach der kalifornischen CEC-Norm gefertigt, eine der anspruchsvollsten im Bereich Umweltschutz und Energieverbrauch. Das Konzept von D1 besteht darin, die hinsichtlich Energieersparnis und Wärmedämmung leistungsstärksten Spas auf dem Markt zu produzieren.





© Leaderspa



Recycled

## Recycelte Materialien

Im Jahr 2001 brachte D1 die architektonische Meisterleistung Enviro-tect™ auf den Markt.

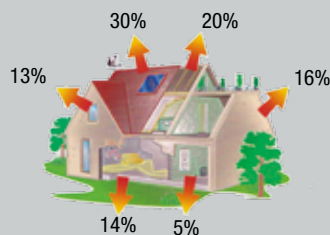
Diese Außenverkleidung besteht aus recycelten Materialien wie beispielsweise Milchkartons (diese recycelten Materialien werden als High Density Polyethylen, sogenannte HDPE bezeichnet). Auf diese Weise werden Kriterien zum Umweltschutz eingehalten und die Materialien sondern keine schädlichen Dämpfe ab; sie werden auch von Umwelt-Experten und Umwelt-Aktivisten empfohlen. Enviro-tect™ ist ganz einfach das umweltschonendste Oberflächenmaterial, das aktuell auf dem gesamten Markt existiert.



Efficient

## Energieeffizienz

Die Spas von D1 können mit der besten Isolierung und der höchsten Energieeffizienz der Branche aufwarten. Im Jahre 1981 war D1 das erste Unternehmen, das ein vollständig isoliertes Spa baute, das sowohl frei aufgestellt, als auch in den Boden eingelassen werden kann. Jedes Spa ist vollständig mit einem sich ausdehnenden und sehr hart werdenden Schaumstoff isoliert, welcher auf den Sockel und die Wände aufgetragen wird. Gemeinsam mit der Isolierabdeckung trägt dieser Schaumstoff zu einem maximalen Wärmerückhaltevermögen bei.



## Ökologische Wasserwirtschaft

D1 hat für seine Wasseraufbereitungssysteme UltraPure® und Ultra-Pure® Plus insgesamt zehn Patente angemeldet. Diese Systeme funktionieren mit umweltfreundlichen Technologien, basierend auf Ozon und UV-Strahlen. Diese Art der Wasseraufbereitung erlaubt einen stark reduzierten Einsatz von chemischen Produkten. Dieses System wandelt 84% seiner Energie im Wasser in Wärme um, wobei es weniger Strom benötigt als eine 80 Watt-Glühbirne. UltraPure® und UltraPure® Plus reinigen und klären das Wasser Ihres Spas 24 Stunden am Tag und erzielen die besten Ergebnisse, die je im Bereich der Spas verzeichnet werden konnten.

## Vision®-Kartusche

Das Vision®-System ist eine natürliche und leistungsstarke Alternative zu herkömmlichen Filtermethoden, für die chemische Produkte benötigt werden. Vision® nutzt einen Silber-Katalysator, durch den 99,96% aller Bakterien eliminiert werden. Eine Vision®-Kartusche hält sechs Monate und reduziert beträchtlich die Menge der zur Wasserpflege notwendigen chemischen Zusatzprodukte.

## Ausschließliche Verwendung von Plantagenholz

Sämtliche Holzkonstruktionen unserer Spas werden mit Plantagenholz realisiert, um auf diese Weise die Wälder zu schützen.

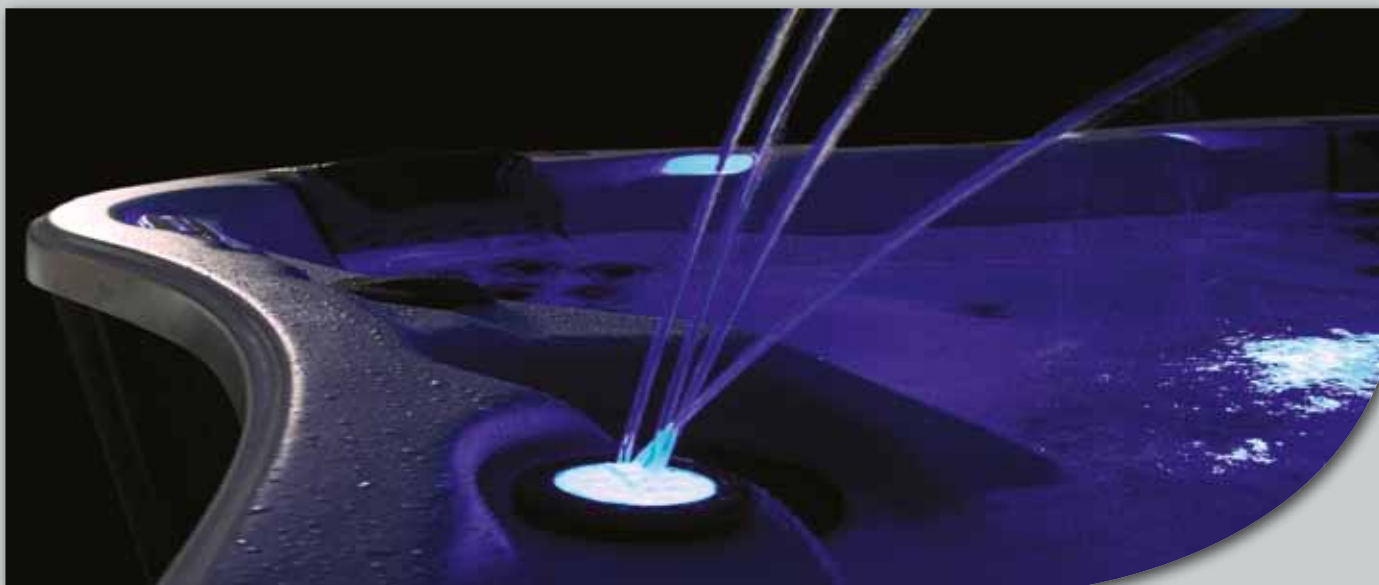




### **Liquid FX™**

LFX bietet ein stimmungsvolles Zusammenwirken von Schatten und Lichtern, in das auch visuelle Effekte und Toneffekte einfließen. Lichter, Springbrunnen oder Fontänen umschmeicheln einander und schaffen ein überwältigendes und einzigartig stimmungsvolles Ambiente.

## WIR SCHAFFEN STIMMUNGSVOLLES AMBIENTE



Sehen Sie hier beispielhaft einige Accessoires, die D1 Ihnen bietet, um all ihre Sinne zu berühren.

### Liquid FX™ (s. Foto oben)

Liquid FX™ besteht aus mehreren Unterwasser-LEDs, Fontänen mit Hintergrundbeleuchtung und beleuchteten Gläserhaltern. Es ist als Option verfügbar für die Modelle der Reflections-Serie und zählt zur Standardausstattung der Bay-Collection.

### Neuheiten 2013:

- Rahmenbeleuchtung für die Verkleidung, als Option verfügbar für die Modelle der Reflections-Serie.
- Rahmenbeleuchtung für die Verkleidung und iWatch, als Option verfügbar für die Modelle der Bay-Collection.



### Crystal FX™

Crystal FX™, das Beleuchtungssystem mit mehrfarbigen LEDs, ist optional für die @Home-Collection verfügbar.



### E-Z Lifter

Mit dem E-Z Lifter wird das Auf- und Abdecken der Spa-Isolationsabdeckung des Spas zum Kinderspiel. Während der Benutzung steht die Abdeckung senkrecht hinter dem Spa; dort bleibt sie sauber und geschützt vor Schäden und Kratzern, die durch das Ziehen über den Boden entstehen können. Eine Abnutzung durch falsche Handhabung wird somit ebenfalls verhindert.

Dieses Accessoire ist einfach einsetzbar und kann leicht für alle D1-Spas installiert werden. (1).



(1) Außer für das Modell Dupree Bay



## UMSETZUNGSEIDEN



Ob frei stehend oder in den Boden eingelassen, drinnen oder draußen, am Meer oder in den Bergen – die Spas von Dimension One passen sich perfekt an Ihre Umgebung und Ihre Bedürfnisse an.

Wir möchten uns bei dieser Gelegenheit bei allen Partnern bedanken, die uns diese herrlichen Bilder zur Verfügung gestellt haben. Wir sind begeistert von Ihren atemberaubenden Umsetzungsideen und vielleicht ist Ihre Idee hier demnächst auch zu sehen.





## ***Bay Collection***

Die Bay-Collection ist die erste Spa-Serie mit geschwungenen Formen. Dieses sinnliche Design wird durch das Zusammenspiel von Fontänen und Lichtern untermalt das all Ihre Sinne anspricht und Ihnen somit ein Gefühl des Wohlbefindens vermittelt. Diese Modellreihe ist mit dem System UltraPure® Plus ausgestattet und garantiert Ihnen das reinste und kristallklarste Wasser in der Welt der Spas.



*Savona Bay*



## Sarena Bay

Bay Collection



Es gibt auf der ganzen Welt kein luxuriöseres Spa als das Modell Sarena Bay! Sein patentiertes kurvenlinienförmiges Design wird sich einfach traumhaft an den Standort in Ihrem Haus oder Garten anpassen. Ausgestattet mit zwei BioForm-Sitzen (beide mit Massage Sequencer) verwöhnt es Sie mit einer unglaublich professionellen Massage. Drei leistungsstarke Pumpen und 84 Düsen sind strategisch so intelligent verteilt, dass das Spa Sarena Bay wohl als das vielseitigste und effizienteste Hydrotherapie-Gerät überhaupt bezeichnet werden kann.

Dieses Spa ist der absolute Spitzenreiter in der Kollektion und erfüllt die Erwartungen unserer anspruchsvollsten Kunden. Es passt sich an alle Körperformen und -größen an und bietet insbesondere für sehr große Menschen besten Sitz-Komfort. Durch das sanfte Zusammenspiel des Wassers mit dem Licht des LFX-Systems wird der Sarena Bay zu Ihrem neuen Lieblingsplatz, einem Platz der unendlichen Entspannung.

**Maße:** 234 x 305 x 102 (cm)

**Gewicht:** leer 560kg, gefüllt 2450kg

**Fassungsvermögen:** 1890l

**Düsen:** 84 Accent-Ring-Düsen

**LFX:** Standard

**Sitzplätze:** 7

**Aufteilung der Sitze:** 2 BioForm®-Liegen  
2 regulierbare NeckFlex™-Nackenkissen  
1 SportZone™-Sitz  
1 MaxTherapy®-Sitz  
2 Sitze mit Massagemöglichkeit für den Oberkörper  
1 Pivot-Sitz  
Tactile Therapie®-Funktion

**Isotherm Abdeckung:** Kindersicherung, 10 cm dick, abschließbar

**Betriebssysteme:** M-Drive  
- Wasseraufbereitungssystem UltraPure® Plus  
- 2 Massage Sequencer - iWatch  
- 4 Magnetschalter - 1 Infrarot-Sensor

**Elektrischer Anschluss:** 230 V, 2x16 / 1x32 / 3x16 A, Dreiphasennetz  
+ Schutzleiter + Neutralleiter

**Pumpen:** System mit 5 Pumpen: 2 x 2 KW, einstufig / 1 x 2 KW, zweistufig, 2 Umwälzpumpen

**Monatlicher Energieverbrauch\*:** 209,4 kWh

\*Durchschnittliche Außentemperatur 16°C, Thermostateinstellung auf 37,5°C

*Amoré Bay*



## Amoré Bay

Bay Collection



Der Amoré Bay ist das neueste Modell in der Bay-Collection und ein gut durchdachtes Zusammenwirken von althergebrachtem Wissen und modernem Know-How. Dieses neue Konzept der Hydronymie wurde entwickelt, um Ihnen die perfekte Kombination von Luxus, Entspannung, Genuss und Wohlbefinden für Körper und Geist bieten zu können. Unser Modell Amoré Bay ist mit einem großzügigen freien Sitzbereich in Form eines Halbmondes, der Platz für bis zu fünf Personen bietet, sowie mit zwei BioForm-Liegen ausgestattet. In diesem Spa trifft Entspannung auf Komfort und Geselligkeit: ein unwiderstehliches Zusammenspiel.

<b>Maße:</b>	234 x 275 x 102 (cm)
<b>Gewicht:</b>	leer 460kg, gefüllt 2030kg
<b>Fassungsvermögen:</b>	1570l
<b>Düsen:</b>	62 Accent-Ring-Düsen
<b>LFX:</b>	Standard
<b>Sitzplätze:</b>	7

<b>Aufteilung der Sitze:</b>	2 BioForm®-Liegen 2 regulierbare NeckFlex™-Nackenkissen 1 SportZone™-Sitz 1 MaxTherapy®-Sitz 1 Bank mit verschiedenen Niveaus zum freien Sitzen Tactile Therapie®-Funktion
<b>Isotherm Abdeckung:</b>	Kindersicherung, 10 cm dick, abschließbar

<b>Betriebssysteme:</b>	M-Drive - Wasseraufbereitungssystem UltraPure® Plus - 1 Massage Sequencer - 6 Magnetschalter
	- iWatch - 1 Infrarot-Sensor

<b>Elektrischer Anschluss:</b>	230 V, 2x16 / 1x32 / 3x16 A, Dreiphasennetz + Schutzleiter + Neutralleiter
--------------------------------	---

<b>Pumpen:</b>	System mit 5 Pumpen: 2 x 2 KW, einstufig / 1 x 2 KW, zweistufig, 2 Umwälzpumpen
----------------	---

<b>Monatlicher Energieverbrauch*:</b>	227,6 kWh
---------------------------------------	-----------

\*Durchschnittliche Außentemperatur 16°C, Thermostateinstellung auf 37,5°C

*Lotus Bay*





## Lotus Bay

Bay Collection



Das Modell Lotus Bay, dessen Designer sich von der Form der Lotusblüte inspirieren ließen, unterscheidet sich von anderen Modellen durch seine ästhetische Eleganz. Durch seine leichten Kurven, das sanfte Plätschern des Wassers und dem romantischen Glanz seiner Lichter, können Körper und Geist sich gänzlich entspannen und ihre innere Ausgeglichenheit wiedererlangen. Der Lotus Bay bietet die perfekte Balance zwischen Stil und Leistung für bis zu sieben Personen.

**Maße:** 234 x 234 x 102 (cm)  
**Gewicht:** leer 500kg, gefüllt 1920kg  
**Fassungsvermögen:** 1420l  
**Düsen:** 69 Accent-Ring-Düsen  
**LFX:** Standard  
**Sitzplätze:** 7

**Aufteilung der Sitze:** 1 BioForm®-Sitz  
2 regulierbare NeckFlex™-Nackenkissen  
1 MaxTherapy®-Sitz  
2 SportZone™-Sitze  
1 Pivot-Sitz  
Tactile Therapie®-Funktion  
**Isotherm Abdeckung:** Kindersicherung, 10 cm dick, abschließbar

**Betriebssysteme:** M-Drive  
- Wasseraufbereitungssystem UltraPure® Plus  
- 1 Massage Sequencer - iWatch  
- 4 Magnetschalter - 1 Infrarot-Sensor

**Elektrischer Anschluss:** 230 V, 2x16 / 1x32 / 3x16 A, Dreiphasennetz  
+ Schutzleiter + Neutralleiter

**Pumpen:** System mit 5 Pumpen: 2 x 2 KW, einstufig / 1 x 2 KW, zweistufig, 2 Umwälzpumpen

**Monatlicher Energieverbrauch\*:** 211,6 kWh

\*Durchschnittliche Außentemperatur 16°C, Thermostateinstellung auf 37,5°C

*Dupree Bay*







## Dupree Bay

Bay Collection



Stellen Sie sich einen besonderen Ort vor, an dem Sie und Ihr Partner sich treffen und zusammen sein können, um gemeinsam die Sorgen des Alltags zu vergessen. Das Modell Dupree Bay ist der wohl luxuriöseste Whirlpool mit zwei Plätzen der jemals entworfen wurde. Der Dupree Bay bietet nicht nur ein äußerst harmonisches Design, sondern auch eine hochgradig effiziente Hydrotherapie. Die beiden BioForm-Liegen garantieren Ihnen eine Ganzkörpermassage von Kopf bis Fuß. Beide sind mit regulierbaren NeckFlex™-Nackenkissen mit integrierten Wasserdüsen ausgestattet und bieten zusätzlich noch die Vorteile des Massage Sequencers, der durch voreingestellte Massageprogramme zu begeistern weiß.

<b>Maße:</b>	234 x 234 x 102 (cm)
<b>Gewicht:</b>	leer 380kg, gefüllt 1230kg
<b>Fassungsvermögen:</b>	850l
<b>Düsen:</b>	44 Accent-Ring-Düsen
<b>LFX:</b>	Standard
<b>Sitzplätze:</b>	2

<b>Aufteilung der Sitze:</b>	2 BioForm-Liegen 2 regulierbare NeckFlex™-Nackenkissen 1 SportZone™-Sitz Tactile Therapie®-Funktion
<b>Isotherm Abdeckung:</b>	Kindersicherung, 10 cm dick, abschließbar

<b>Betriebssysteme:</b>	M-Drive - Wasseraufbereitungssystem UltraPure® Plus - 1 Massage Sequencer - 4 Magnetschalter
<b>Elektrischer Anschluss:</b>	230 V, 2x16 / 1x32 / 3x16 A, Dreiphasennetz + Schutzleiter + Neutralleiter
<b>Pumpen:</b>	System mit 4 Pumpen: 1 x 2 KW, einstufig / 1 x 2 KW, zweistufig, 2 Umwälzpumpen
<b>Monatlicher Energieverbrauch*:</b>	156,3 kWh

\*Durchschnittliche Außentemperatur 16°C, Thermostateinstellung auf 37,5°C



## ***D1 Reflections***

Die bewährte Qualität von D1 in Kombination mit der Wissenschaft der Hydronomie. Diese klassische Spa-Serie ist das Aushängeschild von D1, mit dem wir immer wieder unser Know-How im Bereich Entspannung unter Beweis stellen.



## Chairman

D1 Reflections



**Das Modell Chairman verfügt über eine Ausstattung, die absolut keine Wünsche offen lässt. Es ist ganz einfach das beste Hydrotherapiegerät auf dem Markt!**

**Maße:** 234 x 234 x 91 (cm)

**Gewicht:** leer 420kg, gefüllt 1935kg

**Fassungsvermögen:** 1515l

**Sitzplätze:** 6

**Aufteilung der Sitze:** 1 UltraLounge®-Liege  
3 regulierbare NeckFlex™-Nackenkissen  
1 Massage Sequencer  
1 MaxTherapy®-Sitz  
1 Sport Zone™-Sitz  
3 Hydrotherapie-Sitze  
Tactile Therapie®-Funktion

**Düsen:** 51 VCR®-Düsen

**Pumpen:** System mit 3 Pumpen: 2 x 2 KW, einstufig, 1 Umwälzpumpe

**Wasseraufbereitungssystem:** UltraPure®

**Monatlicher Energieverbrauch\*:** 192,7 kWh

## Diplomat

D1 Reflections



**In unserem Modell Diplomat finden ohne Weiteres fünf Personen Platz. Die Besonderheit: zwei UltraLounge®-Liegen für die totale Entspannung zu zweit.**

**Maße:** 234 x 234 x 91 (cm)

**Gewicht:** leer 410kg, gefüllt 1640kg

**Fassungsvermögen:** 1230l

**Sitzplätze:** 5

**Aufteilung der Sitze:** 2 UltraLounge®-Liegen  
3 regulierbare NeckFlex™-Nackenkissen  
1 SportZone™-Sitz  
2 Hydrotherapie-Sitze

**Düsen:** 48 VCR®-Düsen

**Pumpen:** System mit 3 Pumpen: 2 x 2 KW, einstufig, 1 Umwälzpumpe

**Wasseraufbereitungssystem:** UltraPure®

**Monatlicher Energieverbrauch\*:** 192 kWh

## Californian

D1 Reflections



**In unserem Modell Californian können sich bis zu sechs Personen gleichzeitig herrlich entspannen. Es bietet neben einer UltraLounge®-Liege auch einen freien Sitzbereich auf verschiedenen Niveaus.**

**Maße:** 234 x 234 x 91 (cm)

**Gewicht:** leer 400kg, gefüllt 1725kg

**Fassungsvermögen:** 1325l

**Sitzplätze:** 6

**Aufteilung der Sitze:** 1 UltraLounge®-Liege  
1 BioForm-Sitz  
1 Hydrotherapie-Sitz  
1 regulierbares NeckFlex™  
-Nackenkissen  
4 Hydrotherapie-Sitze  
Tactile Therapie®-Funktion

**Düsen:** 37 VCR®-Düsen

**Pumpen:** System mit 3 Pumpen: 2 x 2 KW,  
einstufig, 1 Umwälzpumpe

**Wasseraufbereitungssystem:** UltraPure®

**Monatlicher Energieverbrauch\*:** 183,2 kWh

## Nautilus

D1 Reflections



**Das Modell Nautilus ist ein wahrer Hafen der Ruhe und des Friedens, der sich jeder Körperform und –größe perfekt anpasst. Es verfügt über sieben Sitzplätze.**

**Maße:** 234 x 234 x 91 (cm)

**Gewicht:** leer 400kg, gefüllt 1800kg

**Fassungsvermögen:** 1400l

**Sitzplätze:** 7

**Aufteilung der Sitze:** 1 MaxTherapy®-Sitz  
2 regulierbare NeckFlex™  
-Nackenkissen  
1 SportZone™-Sitz  
5 Hydrotherapie-Sitze  
Tactile Therapie®-Funktion

**Düsen:** 42 VCR®-Düsen

**Pumpen:** System mit 3 Pumpen: 2 x 2 KW,  
einstufig, 1 Umwälzpumpe

**Wasseraufbereitungssystem:** UltraPure®

**Monatlicher Energieverbrauch\*:** 167,2 kWh

## Aurora

D1 Reflections



**Das Modell Aurora bietet Platz für bis zu fünf Personen und ist mit einer UltraLounge®-Liege ausgestattet.**

**Maße:** 213 x 213 x 91 (cm)

**Gewicht:** leer 300kg, gefüllt 1400kg

**Fassungsvermögen:** 1100l

**Sitzplätze:** 5

**Aufteilung der Sitze:** 1 UltraLounge®-Liege  
1 BioForm-Sitz mit NeckFlex™-Düsen  
3 Hydrotherapie-Sitze ohne Abgrenzung auf verschiedenen Niveaus  
Tactile Therapie-Funktion

**Düsen:** 35 VCR®-Düsen

**Pumpen:** System mit 3 Pumpen: 2 x 2 KW, einstufig, 1 Umwälzpumpe

**Wasseraufbereitungssystem:** UltraPure®

**Monatlicher Energieverbrauch\*:** 161,4 kWh

## Nautique

D1 Reflections



**Im Modell Nautique können es sich bis zu fünf erwachsene Personen bequem machen. Seine Besonderheit: vier Sitze, die jeweils mit einem NeckFlex™-Nackenkissen ausgestattet sind.**

**Maße:** 213 x 213 x 91 (cm)

**Gewicht:** leer 330kg, gefüllt 1560kg

**Fassungsvermögen:** 1230l

**Sitzplätze:** 6

**Aufteilung der Sitze:** 3 BioForm-Sitze  
3 Hydrotherapie-Sitze mit NeckFlex™-Düsen

**Düsen:** 45 VCR®-Düsen

**Pumpen:** System mit 3 Pumpen: 2 x 2 KW, einstufig, 1 Umwälzpumpe

**Wasseraufbereitungssystem:** UltraPure®

**Monatlicher Energieverbrauch\*:** 192 kWh

## Seville

D1 Reflections



**Das Modell Seville verwöhnt Sie mit einer beeindruckend umfangreichen Hydrotherapie, die keine Wünsche offen lässt. Bis zu fünf Personen können gleichzeitig in diesen Genuss kommen.**

**Maße:** 213 x 198 x 76 (cm)

**Gewicht:** leer 305kg, gefüllt 1290kg

**Fassungsvermögen:** 985l

**Sitzplätze:** 5

**Aufteilung der Sitze:** 1 BioForm-Liege mit NeckFlex™-Düsen  
4 Hydrotherapie-Sitze ohne Abgrenzung

**Düsen:** 41 VCR®-Düsen

**Pumpen:** System mit 2 Pumpen: 1 x 2 KW, einstufig, 1 Umwälzpumpe

**Wasseraufbereitungssystem:** UltraPure®

**Monatlicher Energieverbrauch\*:** 130,9 kWh

## Triad

D1 Reflections



**Der Triad ist das ideale Modell für alle, die einen kompakten und leistungsstarken Whirlpool suchen.**

**Maße:** 213 x 169 x 76 (cm)

**Gewicht:** leer 290kg, gefüllt 1050kg

**Fassungsvermögen:** 760l

**Sitzplätze:** 3

**Aufteilung der Sitze:** 1 UltraLounge®-Liege mit NeckFlex™-Düsen  
1 Massage Sequencer  
2 Hydrotherapie-Sitze  
Tactile Therapie-Funktion

**Düsen:** 23 VCR®-Düsen

**Pumpen:** System mit 2 Pumpen: 1 x 2 KW, einstufig, 1 Umwälzpumpe

**Wasseraufbereitungssystem:** UltraPure®

**Monatlicher Energieverbrauch\*:** 135,3 kWh



## @Home Hot Tubs

D1 hat es geschafft, leistbares Vergnügen, Luxus und Leistung miteinander zu verbinden. Ob Sie Ihren Körper pflegen wollen, Entspannung suchen, Spaß mit der Familie haben oder einen romantischen Moment der Zweisamkeit verbringen möchten... die Spas der @Home-Collection gehen auf all Ihre Bedürfnisse ein.

### Meridian

@home hot tubs



Dieses Modell verfügt über eine „Sportzone“: Dieser große freie Sitzbereich ermöglicht, dass zwei Personen leicht versetzt nebeneinander bequem Platz nehmen können.

**Maße:** 234 x 234 x 91 (cm)

**Gewicht & Fassungsvermögen:** leer 331kg, gefüllt 1486kg, 1155l

**Sitzplätze:** 7

**Düsen:** 45 VCR®-Düsen

**Pumpen:** 2 x 2 KW, (1 x zweistufig, 1 x einstufig)

**Monatlicher Energieverbrauch\*:** 170,9 kWh

### Latitude

@home hot tubs



Durch seine hohe Therapiequalität und Massagekraft überzeugt der Latitude auch die anspruchsvollsten Benutzer.

**Maße:** 234 x 234 x 91 (cm)

**Gewicht & Fassungsvermögen:** leer 322kg, gefüllt 1514kg, 1192l

**Sitzplätze:** 6

**Düsen:** 44 VCR®-Düsen

**Pumpen:** 2 x 2 KW, (1 x zweistufig, 1 x einstufig)

**Monatlicher Energieverbrauch\*:** 172,3 kWh

### Wayfarer

@home hot tubs



Das Modell Wayfarer garantiert optimalen Komfort für bis zu sechs Personen. Es ist mit einem Lounge-Sitz und einem NeckFlex™-Nackenkissen ausgestattet.

**Maße:** 213 x 213 x 91 (cm)

**Gewicht & Fassungsvermögen:** leer 310kg, gefüllt 1350kg, 1040l

**Sitzplätze:** 6

**Düsen:** 42 VCR®-Düsen

**Pumpen:** 2 x 2 KW, (1 x zweistufig, 1 x einstufig)

**Monatlicher Energieverbrauch\*:** 166,5 kWh



## Sojourn

@home hot tubs



Das Modell Sojourn verbindet Komfort und Leistung. Er verfügt über 42 Düsen und vier Hydrotherapie-Sitze.

**Maße:** 213 x 213 x 91 (cm)

**Gewicht & Fassungsvermögen:** leer 330kg, gefüllt 1390kg, 1060l

**Sitzplätze:** 7

**Düsen:** 42 VCR®-Düsen

**Pumpen:** 2 x 2 KW, (1 x zweistufig, 1 x einstufig)

**Monatlicher Energieverbrauch\*:** 154,2 kWh

## Dream

@home hot tubs



Der Dream bietet einfach das beste Preis-Leistungs-Verhältnis in der Welt der Spas.

**Maße:** 213 x 213 x 91 (cm)

**Gewicht & Fassungsvermögen:** leer 310kg, gefüllt 1350kg, 1040l

**Sitzplätze:** 6

**Düsen:** 31 VCR®-Düsen

**Pumpen:** 2 x 2 KW, (1 x zweistufig, 1 x einstufig)

**Monatlicher Energieverbrauch\*:** 146,9 kWh

## Arena

@home hot tubs



Empfangen Sie bis zu sechs Gäste in unserem Modell Arena mit der legendären runden Form.

**Maße:** 221 x 91 (cm)

**Gewicht & Fassungsvermögen:** leer 255kg, gefüllt 1540kg, 1285l

**Sitzplätze:** 7

**Düsen:** 14 VCR®-Düsen

**Pumpen:** 1 x 2 KW, zweistufig

**Monatlicher Energieverbrauch\*:** 128 kWh

## Serenade

@home hot tubs



Eine High Performance Liege und 2 Hydrotherapie Sitze bieten maximale Entspannung für bis zu drei Personen.

**Maße:** 213 x 169 x 76 (cm)

**Gewicht & Fassungsvermögen:** leer 210kg, gefüllt 930kg, 720l

**Sitzplätze:** 3

**Düsen:** 18 VCR®-Düsen

**Pumpen:** 1 x 2 KW, zweistufig

**Monatlicher Energieverbrauch\*:** 125,8 kWh

## Journey

@home hot tubs



Das Modell Journey erinnert mit seiner runden Form eindeutig an die Ursprünglichkeit des Spas. Es bietet Platz für bis zu fünf Personen.

**Maße:** 198 x 91 (cm)

**Gewicht & Fassungsvermögen:** leer 225kg, gefüllt 1135kg, 910l

**Sitzplätze:** 4

**Düsen:** 20 VCR®-Düsen

**Pumpen:** 1 x 2 KW, zweistufig

**Monatlicher Energieverbrauch\*:** 127,3 kWh

## AquaFit Sport

AquaticFitnessSystems



Als neuestes Modell in der AFS-Collection ist es zwar kleiner als die anderen, jedoch auf keinen Fall weniger leistungsstark – ganz im Gegenteil! Der AquaFit Sport verfügt über eine sehr umfangreiche Ausstattung und stellt seine extrem vielfältigen Nutzungsmöglichkeiten immer wieder unter Beweis.

<b>Maße:</b>	234 x 396 x 135 (cm)
<b>Gewicht:</b>	leer 1091kg, gefüllt 6191kg
<b>Fassungsvermögen:</b>	5100l
<b>Düsen:</b>	4 Hochleistungs-Schwimmdüsen (optional 2 zusätzlich)
<b>Zusatzausstattungen:</b>	M-Drive™, Aqua Essentials Kit
<b>Wasseraufbereitungssystem:</b>	UltraPure™-Ozonator optional
<b>Monatlicher Energieverbrauch*:</b>	375,9 kWh (AquaSport 13.2 Pumpen) 390,4 kWh (AquaSport 13.3 Pumpen)

## AquaFit Play

AquaticFitnessSystems



Das Modell AquaFit Play ist dank seiner kompakten Größe leicht in jede Umgebung integrierbar. Es ist perfekt ausgestattet für das tägliche Rundum-Training im Wasser.

<b>Maße:</b>	229 x 488 x 135 (cm)
<b>Gewicht:</b>	leer 1135kg, gefüllt 7575kg
<b>Fassungsvermögen:</b>	6440l
<b>Düsen:</b>	14 Hydrotherapie-Düsen 4 Hochleistungs-Schwimmdüsen (optional 2 zusätzlich)
<b>Zusatzausstattungen:</b>	M-Drive™, 2 LED-Lampen, Aqua Essentials Kit
<b>Wasseraufbereitungssystem:</b>	UltraPure™-Ozonator optional
<b>Monatlicher Energieverbrauch*:</b>	353,3 kWh

## AquaFit Pro

AquaticFitnessSystems



Das Modell AquaFit Pro ist das größte Modell der Serie und offeriert Ihnen das Non-Plus-Ultra der Aqua-Fitness. Es ist ausgestattet mit dem längsten und tiefsten Becken der Collection, für uneingeschränktes Schwimmen und Training. In seinem Entspannungsbereich finden Sie einen UltraLounge-Sitz, wodurch das Modell AquaFit Pro noch unwiderstehlicher wird.

<b>Maße:</b>	229 x 579 x 157 (cm)
<b>Gewicht:</b>	leer 1680kg, gefüllt 10765kg
<b>Fassungsvermögen:</b>	9085l
<b>Düsen:</b>	16 Hydrotherapie-Düsen 4 Hochleistungs-Schwimmdüsen (optional 2 zusätzlich)
<b>Zusatzausstattungen:</b>	M-Drive, 2 LED-Lampen, Aqua Essentials Kit
<b>Wasseraufbereitungssystem:</b>	UltraPure™-Ozonator optional
<b>Monatlicher Energieverbrauch*:</b>	404,9 kWh

## AquaFit Plus

AquaticFitnessSystems



Das Modell AquaFit Plus verbindet Fitness und Hydrotherapie auf geschickte Weise: Hier können Sie auf der Schwimmbad-Seite Ihre Fitnessübungen durchführen und sich auf der Spa-Seite entspannen.

<b>Maße:</b>	229 x 579 x 135 (cm)
<b>Gewicht:</b>	leer 1590kg, gefüllt 8140kg
<b>Fassungsvermögen:</b>	6550l
<b>Düsen:</b>	17 Hydrotherapie-Düsen 4 Hochleistungs-Schwimmdüsen (optional 2 zusätzlich)
<b>Zusatzausstattungen:</b>	2 M-Drive, 2 LED-Lampen, 2 Heizungen, Aqua Essentials Kit
<b>Wasseraufbereitungssystem:</b>	UltraPure™-Ozonator optional
<b>Monatlicher Energieverbrauch*:</b>	485,6 kWh



# AquaticFitnessSystems®



## EIN EINZIGARTIGES ERLEBNIS.

**Entwickelt, um die Lebensqualität der ganzen Familie zu verbessern.**

Das Unternehmen Dimension One Spas® kann in seinem Fachbereich auf einen Erfahrungsschatz von 35 Jahren zurückgreifen und widmet seine große Innovationsstärke insbesondere der Weiterentwicklung von AquaFitness-Systemen. Im Gegensatz zu einem herkömmlichen Gegenstrom-Schwimmbad bieten die AquaFitness-Geräte von D1-Spas alle Vorteile eines echten Fitnessstudios. Hier können Sie:

- **schwimmen**
- **laufen**
- **Ihre Muskeln trainieren**
- **sich dehnen**
- **sich entspannen.**



Diese Aktivitäten im Wasser durchzuführen bedeutet für Ihren Körper, dass beim Sport kein Druck auf den Gelenken lastet. Gleichzeitig wird so das Risiko für Verletzungen wie zum Beispiel Bänderrisse deutlich reduziert und Ihre Leistungsfähigkeit gesteigert. Dank der AquaFitness-Systeme von D1-Spas werden Cardio-Fitness, Muskelaufbau, körperliche Rehabilitation, Fitness-Training und Hydrotherapie in einem einzigen Gerät miteinander verbunden.

Es wurde für Sportler, Familien, Senioren und Personen, die sich von einer Krankheit erholen müssen, geschaffen.

**ENTWICKELT, GETESTET UND PATENTIERT FÜR  
EINE LANGE LEBENSDAUER**



DIMENSION ONE SPAS®

Für weitere Informationen wenden Sie sich bitte an einen Fachhändler in Ihrer Nähe.

